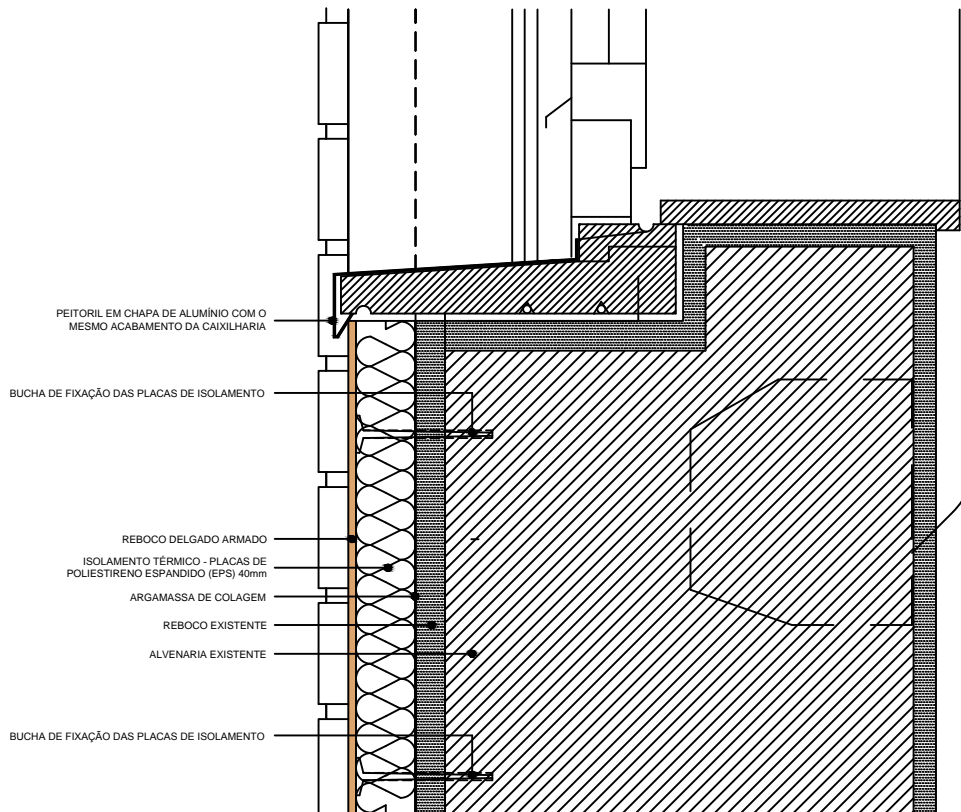
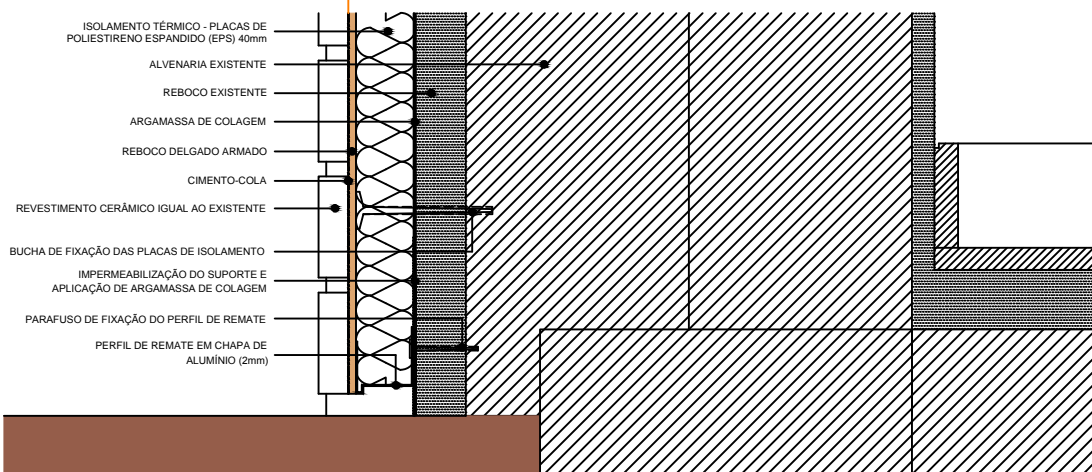
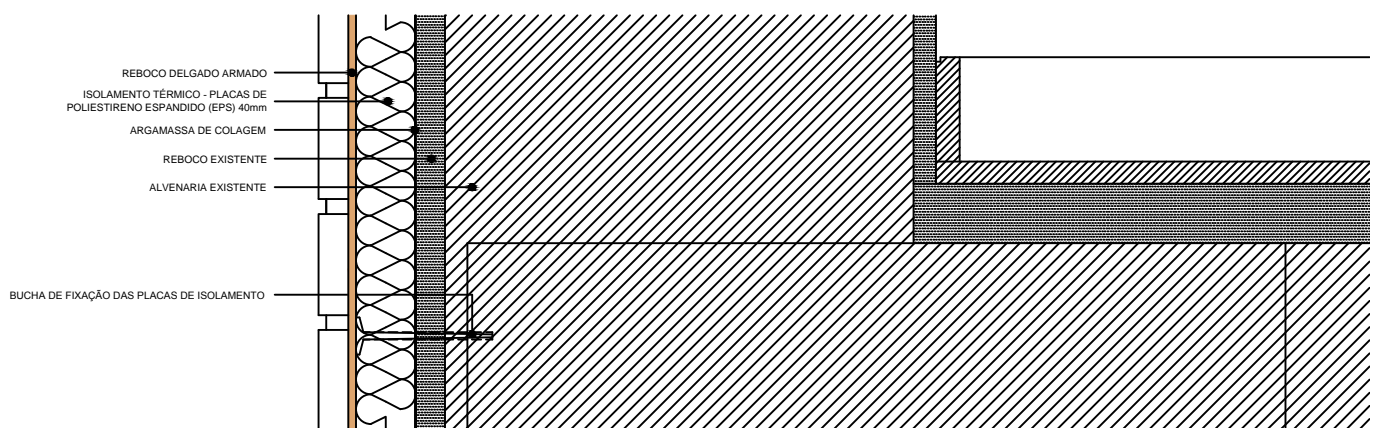


P 03



P 04



P 05

NOTA:  
PARA ALÉM DOS PERFIS DE ARRANQUE REPRESENTADOS NOS PORMENORES, NA EXECUÇÃO DO REBOCO DELGADO ARMADO SERÃO APLICADOS OS PERFIS DE REMATE DO TIPO PERTECNO OU EQUIVALENTE.

## CÂMARA MUNICIPAL DE VILA DO CONDE

MANUTENÇÃO DO PARQUE HABITACIONAL E EQUIPAMENTOS COLETIVOS

REABILITAÇÃO DAS FACHADAS DO EMPREENDIMENTO BAIRRO DOS PESCADORES -BLOCOS 14-23-46

ARQUITETURA

PORMENORES CONSTRUTIVOS

05

ESCALA 1:5 | NOV 2016