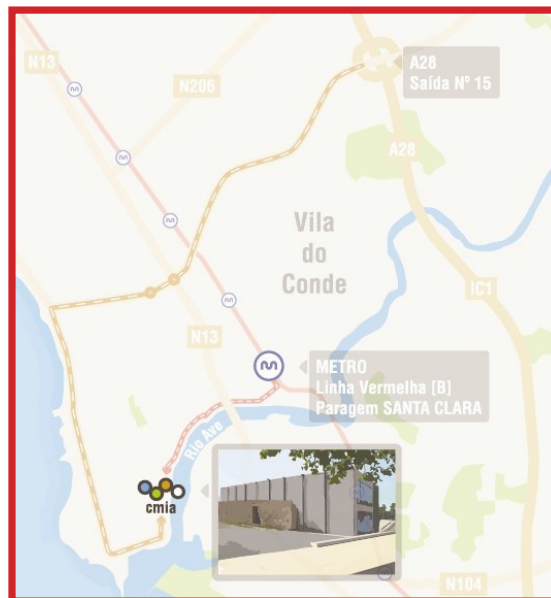


A exposição composta por 25 painéis:

- Espécies Invasoras
- Algas
- Plantas Aquáticas
- Plantas Terrestres
- Fungos
- Invertebrados
- Parasitas
- Cefalópodes e Gastrópodes
- Bivalves
- Crustáceos
- Insetos
- Peixes
- Anfíbios e Répteis
- Aves
- Mamíferos
- Alterações climáticas e implicações para a saúde ambiental, animal e humana
- Medidas de controlo
- Utilização positivas
- Investigação no CMIA



Coordenadas GPS: 41°21'14,23"N; 8°44'35,55"W

VISITAS À EXPOSIÇÃO

Horário

10H-12:30H | 14H-18H (*dias úteis*)

CMIA

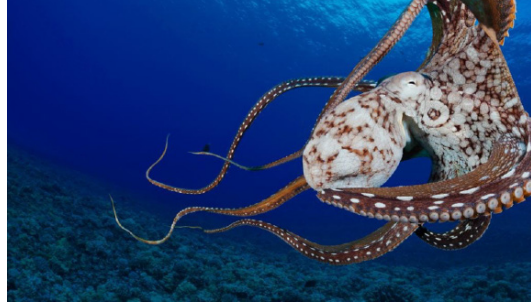
Centro de Monitorização e Interpretação Ambiental de Vila do Conde

Av. Marquês Sá da Bandeira nº320
4480-916 Vila do Conde
T. 252 637 002 | 252 248 400 (extensões 3428/9)
cmia@cm-viladoconde.pt

28.01.16 - 27.05.16



28.01.16 - 27.05.16



“Espécie invasora é susceptível de, por si própria, ocupar o território de uma forma excessiva, em área ou em número de indivíduos, provocando uma modificação significativa nos ecossistemas.”

Decreto-lei n.º 565/99, de 21 de dezembro



NO MUNDO DAS INVASORAS

A introdução destas espécies pode dar origem à predação ou competição com espécies autóctones. As espécies invasoras são uma ameaça crescente em Portugal, ocorrendo em todo o Mundo em proporções alarmantes, afetando a diversidade biológica, as atividades económicas (agricultura, silvicultura e pesca) ou a saúde pública (causando doenças ou alergias). As espécies invasoras são espécies exóticas, que se expandem naturalmente, sem a intervenção direta do Homem, em habitats naturais ou semi-naturais. Muitas das espécies exóticas são a base da nossa alimentação e economia não causando problemas. De todas as espécies exóticas que são introduzidas só uma pequena percentagem apresenta um comportamento invasor.

Esta exposição pretende dar a conhecer aos cidadãos os diversos grupos de espécies invasoras que têm impactos nocivos em Portugal e na Europa. Através de um conjunto de painéis, vídeos, jogos e atividades educativas, a exposição pretende sensibilizar todos os cidadãos para a problemática das espécies invasoras. Serão também abordadas medidas de controlo e utilizações positivas. A exposição é dirigida a toda a população, desde o público escolar, crianças, adolescentes, estudantes universitários, cientistas e famílias. São também disponibilizadas diversas atividades pedagógicas e visitas escolares/ associações/ATL/grupos adaptadas aos diferentes níveis de ensino.